

ORACLE

Cómo la sobrecarga de datos genera estrés en la toma de decisiones

Estudio global sobre el dilema de toma de decisiones



2023 Estudio Global



Las personas desean recurrir a los datos para mejorar su toma de decisiones, pero no saben cómo ni por dónde empezar

¿Por qué todavía parece que avanzamos a ciegas?

Hoy en día, contamos con más datos de más fuentes y en más lugares que nunca. Sin embargo, tomar decisiones nunca había sido tan difícil.

Esto se debe a que las personas suelen tomar decisiones basándose en su experiencia previa. Sin embargo, la incertidumbre ha ganado terreno, y hace que el pasado sea irrelevante.

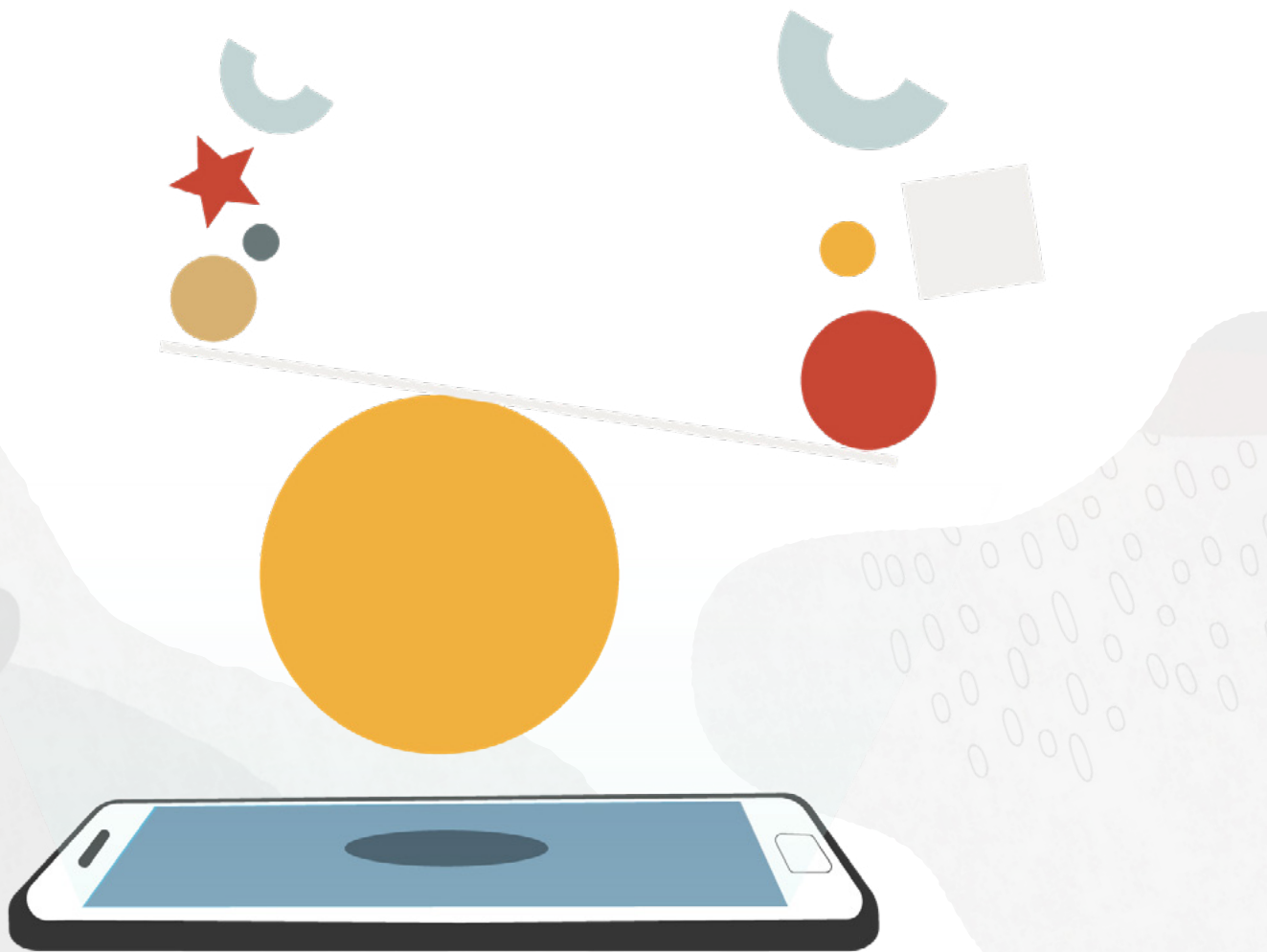
Las organizaciones están modificando sus previsiones de ingresos a mediados de trimestre debido a situaciones económicas inesperadas. Los expertos del sector minorista encuentran dificultades para pronosticar la demanda en los períodos de fiestas. En nuestra vida personal, la inestabilidad en la que estamos sumidos hace que no sepamos cuándo es el momento adecuado para comprar un coche, una casa o cualquier otro producto.

La realidad es que estamos atravesando una crisis en lo que respecta a la toma de decisiones: no sabemos si confiar en nuestra intuición o en los datos, y eso está afectando a casi todas las facetas de nuestra vida personal y profesional. ¿Qué sucede cuando sentimos que no hay certezas? Cuestionamos nuestras elecciones o no tomamos ninguna decisión.

En el mundo empresarial, el dilema de toma de decisiones reduce la tolerancia al riesgo de los CEO e inversores, lo que tiene efectos devastadores en toda la economía. Por no mencionar los desafíos en todas las esferas de las organizaciones para intentar decidir qué incluir en los presupuestos, cuándo contratar, cómo atender a los clientes y con quién asociarse.

Para complicarlo todo más aún, cada país y generación aborda la toma de decisiones de manera distinta. Aliviar el dilema de toma de decisiones es clave para convivir con la incertidumbre, y nuestra capacidad o incapacidad para lograrlo marcará la diferencia entre confianza y caos, prosperidad y parálisis.

Con el fin de identificar cómo se manifiestan estas dinámicas globales y de qué forma debe evolucionar el análisis de datos para ofrecer al mundo la confianza que este necesita para tomar las decisiones óptimas, Oracle se ha asociado con Seth Stephens-Davidowitz, colaborador de éxito de DKC Analytics y el New York Times, para encuestar a más de 14 000 personas, incluidos empleados y líderes empresariales de 17 países. Esto es lo que descubrimos.



Hallazgos clave

El número de decisiones que tomamos cada día se está incrementando

El **74%**

de las personas afirman que el número de decisiones que toman a diario se ha multiplicado por 10 en los últimos tres años.

En teoría, los datos deberían ayudar, pero en la práctica están teniendo el efecto opuesto

El **97%**

de las personas desean apoyarse en los datos, pero el **86%** afirman que el volumen de datos está complicando mucho la toma de decisiones en su vida personal y profesional.

El dilema de toma de decisiones afecta negativamente a nuestra salud y bienestar personal

El **85%**

de las personas reconocen que esta incapacidad para tomar decisiones tiene un impacto negativo en su calidad de vida.

Al mismo tiempo, disponemos de más datos que nunca a la hora de tomar decisiones

El **78%**

de las personas sienten que se las está bombardeando con un número de datos creciente de más fuentes que nunca.

Nuestra compleja relación con los datos y la toma de decisiones nos pone en una encrucijada

El **59%**

de las personas admiten que se enfrentan a un dilema y no saben qué decisión tomar más de una vez al día, y

el **70%**

admiten que han renunciado a tomar alguna decisión porque los datos eran demasiado abrumadores.

Hallazgos clave

El dilema de toma de decisiones está causando estragos en el mundo empresarial

El **85%**

de los líderes empresariales han sufrido estrés en lo relativo a la toma de decisiones y han lamentado, se han sentido culpables o han cuestionado alguna decisión tomada en el último año.

Sin el enfoque adecuado para su gestión de datos y sus análisis, las empresas fracasarán

Los líderes empresariales saben que, sin datos, sus decisiones serían menos precisas (**45%**), menos acertadas (**29%**), y estarían más sujetas a errores (**41%**).

Los líderes empresariales necesitan un nuevo enfoque para aliviar el dilema de toma de decisiones

La afluencia de datos está perjudicando el rendimiento empresarial

El **91%**

de los líderes empresariales afirman que el creciente número de fuentes de datos obstaculiza el éxito de su organización, y el **73%** reconocen que su falta de confianza en los datos les ha impedido tomar alguna decisión.

Los líderes empresariales saben que la inteligencia de decisiones es fundamental

El **93%**

de los líderes empresariales creen que disponer del tipo adecuado de inteligencia de decisiones puede ser determinante para el éxito de una organización.



*Para los fines de la encuesta, la “*inteligencia de decisiones*” se definió como “la capacidad para aprovechar los datos y la tecnología con el fin de comprender cómo se toman, evalúan y gestionan las decisiones, y cómo se pueden mejorar”.

Metodología de la encuesta

Esta encuesta fue llevada a cabo en enero de 2023 en una muestra global de más de 14 000 personas. En cada país, la muestra abarcó a personal general y líderes empresariales, incluidos cargos de presidencia, dirección general, coordinación, alta dirección, dirección financiera, dirección de tecnología, dirección, liderazgo sénior, liderazgo de RR. HH. y una selección de roles de liderazgo, y fue confirmada mediante datos coincidentes de consumidores a los que se accedió a través de la plataforma global de información Prodege. En la medida de lo posible, las muestras de personal se calibraron para reflejar la distribución etaria y de género de la fuerza laboral del país.

	País	Muestra Total	Muestra A: Líderes empresariales	Muestra B: Personal general
Asia	India	1000	500	500
	Corea del Sur	500	250	250
	Japón	1000	500	500
	Singapur	500	250	250
	China	500	250	250
	Australia	1000	500	500
Europa	Reino Unido	1000	500	500
	Países Bajos	1000	500	500
	Francia	1000	500	500
	Alemania	1000	500	500
	España	1000	500	500
Latinoamérica	Mexico	500	250	250
	Colombia	500	250	250
	Brasil	500	250	250
Oriente Medio	UAE	1000	500	500
	Arabia Saudí	1000	500	500
Norte-américa	EE. UU.	1000	500	500

DKC Analytics realizó y analizó esta encuesta con una muestra obtenida mediante la plataforma de entrega de encuestas Pollfish, que ofrece encuestas en línea a nivel mundial a través de aplicaciones móviles y de la web móvil, así como de la web en dispositivos de escritorio. No se ha aplicado ninguna posestratificación a los resultados.

El número de decisiones que tomamos se está multiplicando, y la abundancia de datos no ayuda

A cada paso que damos, debemos tomar decisiones. Desde lo irrelevante y banal hasta lo trascendental, nuestra existencia está plagada de ellas, y aunque eso no es nada nuevo, el **74%** de las personas señalan que el número de decisiones que toman cada día se ha multiplicado por 10 en los últimos tres años.

Debemos decidirlo todo, desde cuándo comenzar nuestro día hasta dónde invertir nuestro dinero, y se nos insta a usar y confiar en los datos, especialmente en nuestra vida profesional. Después de todo, ¿por qué deberíamos arriesgarnos a adivinar cuándo todo cambia tan rápido? Mientras que sobre papel tiene todo el sentido, la realidad es que la relación entre datos y toma de decisiones es mucho más compleja.

Para empezar, contamos con más datos al alcance de la mano que nunca. El **78%** de las personas creen que les llegan más datos de más fuentes distintas que nunca, y el **55%** afirman que el número de fuentes se ha triplicado en los últimos tres años. En teoría, cuanto más mejor, ya que un acceso más amplio a los datos debería facilitar la toma de decisiones. Sin embargo, está sucediendo exactamente lo contrario. El **86%** de las personas indican que el volumen de datos está complicando mucho la toma de decisiones en su vida personal y profesional, el **29%** señalan que la sensación de disponer de demasiados datos las abruma, y el **31%** no saben por dónde empezar.

El **35%** de aquellas que sí lo intentan no sabe en qué fuentes de datos confiar, y el **70%** de la gente simplemente renuncia a tomar una decisión.

En quién confiar y adónde acudir:

El **93%**

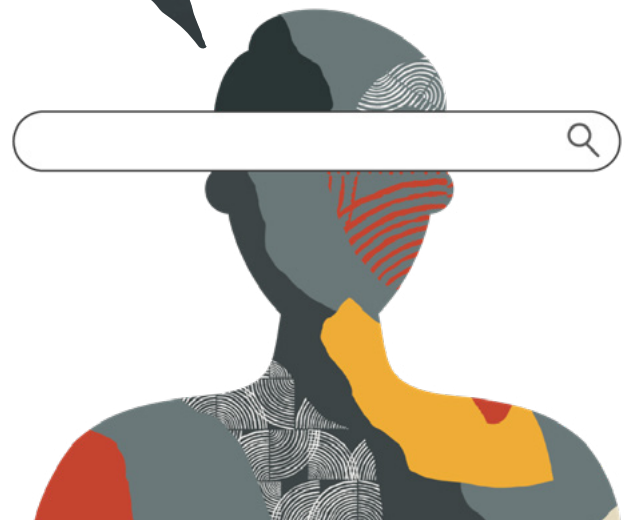
de las personas afirman que la forma en que toman decisiones ha cambiado en los últimos tres años.

El **39%** ahora solo toma en cuenta las fuentes en las que confía,

el **34%** retrasa tomar cualquier decisión,

el **32%** consulta a amigos y

el **29%** confía en su intuición.



El dilema de toma de decisiones está afectando a nuestra calidad de vida y generando inercia en las organizaciones.

Las dificultades a la hora de tomar decisiones son prevalentes en nuestra vida personal y profesional, y el **88 %** de las personas admiten que no saber qué decisión tomar es un desafío que afrontan continuamente. Y esto no es algo que solo nos suceda de vez en cuando. El **59 %** de las personas reconocen que se enfrentan al dilema de toma de decisiones: más de una vez al día, no saben qué decisión tomar.

Incluso después de tomar una decisión, persisten las consecuencias negativas. El **84 %** de las personas han sufrido estrés en torno a la toma de decisiones, y han sentido culpa, pesar e incertidumbre en relación con una elección realizada en el último año. El **86 %** de los encuestados indicaron que el volumen de datos ha tenido un impacto negativo en su confianza, los ha confundido (**31%**) y llevado a cuestionar sus decisiones (**46%**).

Este dilema debilitante afecta a un abrumador **83 %** de la gente en su vida personal y profesional.

Cómo el dilema de toma de decisiones afecta a nuestra vida profesional

- El **35%** afirma que genera trabajo innecesario.
- El **32%** sufre desgaste laboral.
- El **26%** stall career progress/miss promotion opportunities
- El **24%** se enfrentó a consecuencias profesionales (es decir, despidos, pérdida de categoría profesional, traslados a un equipo diferente) a causa de una decisión incorrecta.
- El **24%** ha cometido más errores/fallos.
- El **21%** ha sufrido consecuencias de tipo financiero.

Cómo el dilema de toma de decisiones afecta a nuestra vida personal

- El **34%** de las personas dudan sobre decisiones vitales importantes (matrimonio, familia, mudanza).
- El **33%** desperdicia dinero.
- El **31%** afirma que causa discusiones con su familia y amigos.
- El **27%** pone freno a sus planes de vida debido a la incertidumbre.

El **85%**

de las personas apuntan que esta incapacidad para tomar decisiones tiene un impacto negativo en su calidad de vida.

El **36%** ha experimentado picos de ansiedad.

El **33%** ha perdido oportunidades.

El **29%** ha realizado gastos innecesarios.

El **26%** ha visto mermada su confianza.

El **25%** ha sufrido parálisis de decisión.

El 85 % de líderes empresariales han sufrido estrés en lo relativo a la toma de decisiones, y han lamentado, se han sentido culpables o han cuestionado alguna decisión tomada en el último año.

El enorme volumen de datos y el creciente número de fuentes están causando estragos en el mundo empresarial. El **91 %** de los líderes empresariales indican que el creciente número de fuentes de datos ha supuesto un obstáculo para el éxito de su organización, y el **72 %** admitieron que el ingente volumen de datos les ha impedido tomar alguna decisión.

Estos desafíos están creando una serie de problemas completamente nuevos. El **78 %** de los líderes empresariales creen que su organización toma primero una decisión y busca los datos para respaldarla a continuación. El **74 %** de los empleados piensan que las empresas otorgan prioridad al rango, y que la opinión de la persona de más alta remuneración cuenta más que los datos a la hora de tomar decisiones. Asimismo, el **24 %** sienten que la mayoría de las decisiones tomadas en su empresa son irracionales.

En última instancia, esto está cambiando la relación de las empresas con el riesgo. El **71 %** de los líderes empresariales creen que su organización toma menos riesgos que hace tres años.

Los principales desafíos que plantea la toma de decisiones a las organizaciones son los siguientes:

- #1** No se involucra a las personas clave.
- #2** Discrepancias sobre la decisión más adecuada.
- #3** Falta de acuerdo sobre los datos compartidos.



Los líderes empresariales buscan ayuda en los datos, pero no creen estar en condiciones de alcanzar el éxito

Los líderes empresariales son prácticamente unánimes: el **97 %** de ellos desean apoyarse en datos. Idealmente, les gustaría que los datos les ayudaran a tomar mejores decisiones (**45 %**), a reducir los riesgos (**41 %**), a decidir más rápido (**39 %**), a ganar más dinero (**37 %**) y, ahora más que nunca, a planificar lo inesperado (**29 %**).

Sin embargo, en el mundo real, los líderes empresariales a menudo se sienten abrumados y poco cualificados para usar los datos. El **72 %** cree que la mayoría de los datos disponibles solo son realmente útiles para los profesionales de TI o científicos de datos capaces de interpretar y aprovechar la información de forma significativa. El **32 %** se siente sobrepasado por el análisis de datos de tantas fuentes diferentes y el **30 %** no cree tener los conocimientos necesarios en cuanto a análisis para utilizar los resultados de forma eficaz.



Disponer del tipo adecuado de inteligencia de decisiones puede ser clave para el éxito o el fracaso de una organización

Lo que es aún peor, muchas herramientas de análisis les están fallando. De hecho, el **77 %** de líderes empresariales afirman que los paneles de control y gráficos de los que disponen no siempre se relacionan directamente con las decisiones que deben tomar.

Este es un gran problema, ya que los líderes empresariales nos han hecho saber de forma muy clara que la inteligencia de decisiones es fundamental: el **93 %** cree que disponer del tipo correcto de inteligencia de decisiones puede ser determinante para el éxito de una organización.

Lo que también descubrimos fue que los líderes empresariales valoran la idea de contar con múltiples fuentes de datos, pero solo si se pueden integrar y gestionar de manera eficiente. El **82 %** concuerda en que tener múltiples fuentes es beneficioso para recopilar un conjunto de datos coherente, pero el **91 %** afirma que el número creciente de fuentes supone un obstáculo para el éxito de su organización. Cuando se les preguntó por qué plantea un escollo para su éxito, explicaron que la gestión de diferentes fuentes de datos requiere recursos adicionales para recopilar todos los datos (**40 %**), ralentiza la toma de decisiones estratégicas (**36 %**), aumenta los costes al obligar a gestionar múltiples integraciones (**32 %**) y, por si eso no fuera suficiente, crea más ocasiones de cometer errores (**26 %**).

Usar los datos correctos en el lugar adecuado

Los líderes empresariales saben que los datos y conocimientos óptimos pueden cambiar las reglas del juego. El **94 %** cree que, al contar con ellos, pueden tomar mejores decisiones sobre RR. HH., finanzas (**94 %**), cadena de suministro (**94 %**) y experiencia del cliente (**93 %**).

En concreto, los responsables empresariales creen que los datos idóneos pueden brindarles las siguientes ventajas:

Los datos y conocimientos adecuados ayudan a los profesionales de RR. HH. a:

- Mejorar** el rendimiento y la eficiencia en todos los equipos (40%)
- Optimizar** el personal para alcanzar los objetivos empresariales (36%)
- Priorizar** las iniciativas de formación y desarrollo (34%)
- Retener** y motivar a los empleados (33%)
- Descubrir** con qué competencias cuenta el personal (31%)
- Mejorar** la DEI (30%)
- Decidir** a quién contratar (29%)
- Armonizar** el número de empleados con los requisitos presupuestarios (28%)
- Apoyar** la movilidad interna (26%)

Los datos y conocimientos adecuados ayudan a los profesionales financieros a:

- Identificar** oportunidades de reducción de costes (44%)
- Gestionar** los riesgos (43%)
- Generar** objetivos de ingresos precisos (41%)
- Prever** de forma más precisa (39%)
- Simular** distintos escenarios (37%)
- Optimizar** el flujo de efectivo y el capital circulante (35%)

Los datos y conocimientos adecuados ayudan a los profesionales en experiencia del cliente a:

- Descubrir** cómo interactuar mejor con los clientes (47%)
- Priorizar** a los clientes potenciales (46%)
- Saber** a qué campañas deben dar prioridad (46%)
- Mejorar** el pipeline de ventas (39%)
- Gestionar** las solicitudes de servicio al cliente (40%)

Los datos y conocimientos adecuados ayudan a los profesionales de la cadena de suministro a:

- Optimizar** los márgenes de beneficio (37%)
- Gestionar** el inventario (36%)
- Saber** dónde y cuándo comprar suministros/materiales (36%)
- Impulsar la eficiencia** en los procesos de fabricación y en la cadena de suministro (34%)
- Gestionar** los riesgos y el rendimiento de los proveedores (35%)
- Identificar** con quién asociarse para obtener el coste y la calidad óptimos (35%)
- Incorporar** prácticas de sostenibilidad en la cadena de suministro (33%)
- Garantizar** entregas a tiempo (32%)

Es hora de que la tecnología haga el trabajo duro por nosotros

Los datos deben ser relevantes para las decisiones que tomamos o dejaremos de utilizarlos. Esto tal vez suene dramático, pero el **70 %** de las personas indican que el quebradero de cabeza que les supone recopilar e interpretar tantos datos es demasiado para ellas, y el **21 %** ya se han dado por vencidas y afirman que van a volver a tomar decisiones basándose únicamente en su intuición. Este es un gran problema, ya que las personas saben que sin datos sus decisiones serían menos precisas (**44 %**), menos acertadas (**27 %**) y estarían más sujetas a errores (**39 %**).

La situación es tan complicada que el **64 %** de las personas, y el **70 %** de los líderes empresariales, preferirían no tener que lidiar con nada de todo esto y que un robot tomara las decisiones en su lugar.

El mensaje es abrumadoramente claro: nuestro enfoque actual para gestionar y analizar datos debe cambiar, especialmente en el mundo empresarial. Los beneficios de lograrlo abarcan desde atraer al talento en un mercado laboral complejo, hasta ganar nuevos inversores en un clima económico difícil.



De hecho,

el **79%**

de las personas precisaron que una organización que recurre a la tecnología para tomar decisiones basadas en datos

- es más fiable y (79%)
- tendrá más éxito (79%)
- Además, es más probable que
 - inviertan en ella (76%)
 - colaboren con ella (77%)
 - y trabajen para ella (78%)



¿Tu empresa utiliza la tecnología adecuada para sacar partido de la inteligencia colectiva de las personas, los procesos y las máquinas?

La cantidad apabullante de datos y decisiones a los que nos enfrentamos a diario está teniendo un impacto negativo en todos los ámbitos, desde la forma en que gestionamos nuestros negocios hasta nuestra salud y bienestar generales.

El **97 %** de las personas desean apoyarse en los datos existentes, pero creen que no cuentan con las competencias necesarias para interpretar la información de forma significativa. Esto está causando una parálisis de decisión en nuestra vida personal y profesional.

En el ámbito personal, está afectando al **85 %** de la gente y manifestándose en un aumento de los niveles de ansiedad, falta de confianza, y mucho más.

Y lo estamos viendo también en las salas de juntas. El **85 %** de los líderes empresariales que encuestamos se enfrentan a dificultades para tomar decisiones, y el **91 %** estuvo de acuerdo en que el creciente número de fuentes ha entorpecido el éxito de sus organizaciones.

Claramente, algo debe cambiarse, y ese algo es la forma en que la mayoría de las organizaciones enfocan actualmente la gestión y el análisis de datos. Lo que los líderes de negocios realmente necesitan es inteligencia de decisiones, conectar los datos con la información y la toma de decisiones. El **93 %** de los líderes empresariales opinan que contar con el tipo adecuado de inteligencia de decisiones puede ser determinante para el éxito de una organización, y las implicaciones son demasiado importantes como para ignorarlo. Con su abanico de funcionalidades, Oracle cuenta con una capacidad única para satisfacer esta necesidad.



Oracle Cloud ofrece a las organizaciones la inteligencia de decisiones que necesitan por medio de:

Confianza: Como primera y única base de datos autónoma del mundo optimizada para cargas de trabajo analíticas, Oracle Autonomous Data Warehouse proporciona una solución de datos de confianza.

Lenguaje compartido: Oracle Analytics Cloud (OAC) proporciona un espacio único para definir y compartir los términos empresariales clave que necesitan las personas responsables de la toma de decisiones mediante un modelo semántico.

Contexto: Oracle Fusion Analytics permite tomar decisiones en contexto vinculando estrechamente los análisis con las actividades operativas (finanzas, cadena de suministro, personal, experiencia del cliente) a través de Fusion ERP, SCM, HCM y CX.

Exploración: OAC ayuda a las personas responsables de la toma de decisiones a responder a preguntas y a detectar patrones por medio de una exploración intuitiva y aumentada, mientras que Oracle Enterprise Performance Management permite generar simulaciones y modelar escenarios.

Inteligencia: En combinación con OAC, las funcionalidades de OCI Data Science permiten aumentar las decisiones a través de modelos incorporados de machine learning e inteligencia artificial, capaces de encontrar patrones de datos allí donde los humanos simplemente no pueden.

Paso a la acción: OAC vincula los conocimientos a la acción mediante su marco de acción nativo.

Automatización: Oracle Integration captura y automatiza las decisiones al permitir su modelado y procesamiento.

Las organizaciones que desarrollen un nuevo enfoque para gestionar y analizar datos —uno que ayude a sus equipos a comprender cómo se toman, evalúan, gestionan y pueden mejorarse las decisiones— llegarán a erradicar los dilemas en la toma de decisiones, favorecerán su éxito general e impulsarán el bienestar de su personal.


Es hora de asegurarte de que tu organización cuente con la inteligencia de decisiones que necesita para alcanzar el éxito.

Descubre cómo puede ayudarte Oracle.

Contáctanos

Llama al **+1.800.ORACLE1** o visita **oracle.com/es**. Fuera de Norteamérica, puedes encontrar tu oficina local en: **oracle.com/es/corporate/contact**.

 blogs.oracle.com

 linkedin.com/company/oracle

 twitter.com/Oracle



Copyright © 2023, Oracle y/o sus filiales. Todos los derechos reservados. El presente documento se proporciona a efectos únicamente informativos y su contenido está sujeto a cambios sin notificación previa. No se garantiza que este documento se encuentre libre de errores y no esté sujeto a ninguna otra garantía o condición, ya sea implícita o expresa, incluyendo garantías y condiciones de venta o adecuación a un propósito determinado. Renunciamos de forma expresa a cualquier responsabilidad en relación con este documento y especificamos que este documento no supone ningún compromiso u obligación contractual directos o indirectos. Este documento no puede ser reproducido o transmitido en ninguna forma o por ningún medio, electrónico o mecánico, para ningún propósito, sin nuestra previa autorización por escrito. Oracle, Java, MySQL y NetSuite son marcas comerciales registradas de Oracle y/o sus filiales. Otros nombres pueden ser marcas registradas de sus respectivos propietarios.

